

Productcatalogus '25 26

MOBILE HEATING
COOLING
DRYING



THERMOBILE

mobile climate solutions



THERMOBILE INDUSTRIES BV

Al meer dan 50 jaar staat Thermobile garant voor de ontwikkeling en productie van betrouwbare mobiele en stationaire verwarming, koeling, luchtontvochtiging, gedegen advies, efficiënte levering en snelle wereldwijde service. Ons denken in oplossingen en het vervaardigen van producten naar eigen ontwerp en/of klantspecificaties hebben geresulteerd in een zeer compleet programma dat continu geoptimaliseerd wordt.

Thermobile onderscheidt zich door de kwaliteit, betrouwbaarheid en levensduur van haar producten. Daarnaast streven we ernaar onze klanten een toegevoegde waarde te bieden. Bij elk warmtevraagstuk staan wij klaar om ondersteuning te bieden.

Onze kwaliteit wordt gewaarborgd doordat de ontwikkeling, productie en aftersaleservice plaatsvinden onder het ISO 9001:2015 kwaliteitssysteem.

Uiteraard voldoen al onze Thermobile luchtverhitters aan de strengste Europese eisen. Elk model draagt de wettelijk verplichte CE-markering en is daarnaast gecertificeerd volgens de EAC-standaard.



Member of  the Honing Beheer Group of Companies

INDEX

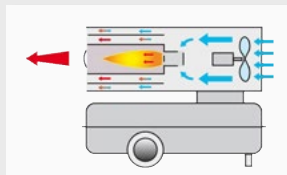
	TA	Oliegestookt zonder rookgasafvoer	4
	ITA	Oliegestookt met rookgasafvoer	5
	ITA-R	Oliegestookt met rookgasafvoer draagbaar	6
	IMA	Oliegestookt met rookgasafvoer en voorzetbrander	7
	IMAC	Oliegestookt met rookgasafvoer in container	8
	MBC	Oliegestookt hoog rendement boiler	9
	MBT	Oliegestookt hoog rendement boiler in trailer	10
	MBSC	Oliegestookt hoog rendement boiler in container	11
	BIO ENERGY	Biodiesel gestookt met rookgasafvoer	12
	VAL	Oliegestookt infrarood	13
	GA	Direct propaangasgestookt	14
	MS	Modulerende regelsystemen propaangas	15
	AGA	Direct propaangas- /aardgasgestookt	16
	CH	Elektrische kachel	17
	VTB	Elektrische kachel	18
	BX	Elektrische kachel	19
	TBD	Elektrische kachel voor ongediertebestrijding	20
	PRO HEAT	Elektrische kachel	21
	COOLMOBILE-24	Mobiele spot-koeler	22
	COOLMOBILE-220	Mobiele split-unit	23
	PRO DRY	Mobiele luchtontvochtiger	24
	BRANDSTOFTANKS		25
	LUCHTVERDELING		26
	FLEET MANAGER	Online vlootbeheer	27
	ACCESSOIRES		30
	LOGISTIEK	Bruto maten & gewichten	38
	BRANDSTOFTYPEN	Toelichting verschillende brandstoftypen	40

1 kW = 860 kcal/u

1 kW = 3.413 Btu/u

1 kW = 3.6 MJ/u





TA-80

93kW

TOEPASSINGEN

- Verwarmen van goed geventileerde opslagloodsen, werkruimten, hallen, sorteerruimten, bouwlocaties, kassen en polytunnels.
- Het met hitte desinfecteren van b.v. containers, ongediertebestrijding.
- Drogen en bewaren van bollen en landbouwproducten.

ACCESSOIRES

Accessoires zie pag. 30



Ruimtethermostaat



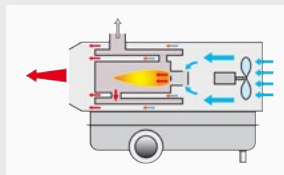
Insteekthermostaat

EIGENSCHAPPEN

- Alle modellen zijn voorzien van branderautomaat, fotocelvlambewaking en thermostaataansluiting.
- Voorzien van hogedruk pomp voor diesel, petroleum met 1-wegleiding. (Optioneel uit te breiden naar 2-wegstelsel voor rechtstreeks aanzuigen uit externe brandstoftank.)
- De dubbelwandige buitenmantel blijft koel tijdens gebruik.
- Samengesteld uit hoge kwaliteit plaatwerk voorzien van poedercoating voor lange levensduur.
- Hoge uitblaasttemperatuur van ca. 450°C.
- 100% rendement van de brandstof.
- Voorzien van ruime brandstoftank voor minimaal 16 branduren.

TECHNISCHE SPECIFICATIES

		22	30	40	80
Capaciteit	kW	25	30	46	93
Luchtverplaatsing	m³/u	600	600	1.200	2.150
Opgenomen ampèrage 230V	A	1.0	1.0	2.1	3.6
Max. brandstofverbruik	l/u	2.5	2.7	4.5	9.0
Brandstoftype		Diesel - Petroleum/Kerosine - HVO			
Inhoud brandstoftank	l	40	40	80	160
Brandstofniveaumeter		✘	✘	✓	✓
Thermostaataansluiting		✓	✓	✓	✓
Afmetingen LxBxH	cm	119*48*60	119*48*60	128*54*80	173*63*90
Gewicht	kg	31	31	48	69
Bestelnummer		40.223.000	40.230.000	40.404.100	40.804.100



ITA-35

24.8kW

TOEPASSINGEN

- Verwarmen van opslagloodsen, werkruimten en bouwplaatsen.
- Verwarmen van tenten, tijdelijke onderkomens en nood- hospitaals.
- Drogen en bewaren van landbouwproducten.

ACCESSOIRES

Accessoires zie pag. 30 - 31



Ruimtethermostaat



Rookgasafvoer

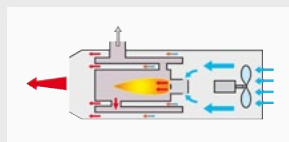
EIGENSCHAPPEN

- Uitblaasttemperatuur met een ΔT van 50°C.
- Warmtewisselaar met hoog rendement (ca. 89%).
- De ITA Robuust uitvoering is voorzien van tankverwarming, heftrucksleuven, stalen wielen en een beschermbeugel rondom.
- Als optie kan er op alle modellen een luchtslang voor recirculatie aangesloten worden.
- Robuust hijsbeugel als optie beschikbaar.
- Samengesteld uit hoge kwaliteit plaatwerk voorzien van poedercoating voor een lange levensduur.
- Mogelijkheid voor het aankoppelen van luchtslangen om gericht te verwarmen.
- Voorzien van een brandstoftank voor minimaal 16 branduren.

TECHNISCHE SPECIFICATIES

		35 ST	45 ST	45 ROB	75 ST	75 ROB
Capaciteit	kW	24.8	45.1	45.1	70.0	70.0
Luchtverplaatsing	m³/u	1.500	3.000	3.000	3.800	3.800
Opgenomen ampèrage 230V	A	1.3	3.3	3.3	4.0	4.0
Max. tegendruk ventilator	Pa	150	200	200	200	200
Uitblaasconus Ø	mm	300	400	400	400	400
Schoorsteenaansluiting Ø	mm	150	150	150	180	180
Max. brandstofverbruik	l/u	2.4	4.5	4.5	7.0	7.0
Brandstoftype		Diesel - Petroleum/Kerosine - HVO				
Inhoud brandstoftank	l	40	80	80	120	120
Brandstofniveaumeter		✗	✓	✓	✓	✓
Thermostaataansluiting		✓	✓	✓	✓	✓
Afmetingen LxBxH	cm	125*49*69	163*62*90	168*69*94	201*65*98	192*69*117
Gewicht	kg	58	105	148	131	165

Bestelnummer	41.350.000	41.452.100	41.451.000	41.751.300	41.751.200
--------------	------------	------------	------------	------------	------------



ITA-35 RCS

24kW

TOEPASSINGEN

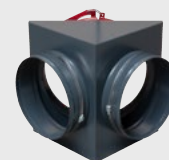
- Verwarmen van diverse tenten waaronder reddingstenten, noodonderkomens en manschappententen.
- Verwarmen decontaminatie-units en noodhospitaals.

ACCESSOIRES

Accessoires zie pag. 30 - 31



Luchtslangen



Luchtverdeelkop

EIGENSCHAPPEN

- Warmtewisselaar met hoog rendement (ca. 89%).
- Uitblaastemperatuur met een delta T van 50°C.
- Compleet geleverd met schoorsteen en jerrycan aansluiting.
- Voorzien van hogedruk pomp voor 2-wegleiding.
- Voorzien van ventilatiestand.
- Onderhoudsvriendelijk en een eenvoudige bediening.
- Samengesteld uit hoge kwaliteit plaatwerk voorzien van poedercoating voor een lange levensduur.
- R: Geleverd met ruimtethermostaat met 10m kabel
- RCS: Compact stapelbaar, 2 eenheden op een europallet.
- RCS: Mogelijkheid voor verwijderbare transportwielen.
- RCS: CO-melder aansluiting.
- RCS: Standaard geleverd met verwarmd oliefilter

TECHNISCHE SPECIFICATIES

		35 R	35 RCS
Capaciteit	kW	24.8	24
Luchtverplaatsing	m³/u	1.500	1.500
Opgenomen ampèrage 230V	A	1.3	1.7
Aansluiting CO-melder		✗	✓
Max. tegendruk ventilator	Pa	150	150
Uitblaasconus Ø	mm	300	350
Schoorsteenaansluiting Ø	mm	150	150
Max. brandstofverbruik	l/u	2.4	2.4
Brandstoftype		Diesel - Petroleum/ Kerosine - HVO	
Thermostaataansluiting		✓	✓
Afmetingen LxBxH	cm	124*58*62	119*40*80
Gewicht	kg	61	74

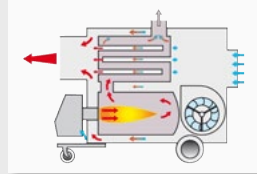
Bestelnummer

41.352.000

41.352.490



FLEET MANAGER



IMA-150 RADIAAL

150kW

TOEPASSINGEN

- Verwarmen van opslagloodsen, werkruimten, hallen sorteerruimten, bouwlocaties, kassen en polytunnels.
- Drogen van nieuwbouw- en renovatieprojecten.
- Drogen en bewaren van landbouwproducten.

ACCESSOIRES

Accessoires zie pag. 31 - 32



Ruimtethermostaat



Rookgasafvoer

EIGENSCHAPPEN

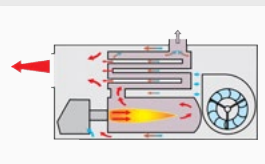
- Automatische branderbesturing met thermostaataansluiting.
- Warmtewisselaar met hoog rendement (ca. 92%).
- Uitblaastemperatuur met een delta T van ca. 47°C.
- Uitgevoerd met overhittingsbeveiliging en temperatuurbegrenzer.
- Zuinig met brandstof dankzij de zeer efficiënte warmtewisselaar en aansluitmogelijkheid van recirculatie.
- Onderhoudsvriendelijk en eenvoudig te bedienen.
- Gemakkelijk verplaatsbaar.
- Transport d.m.v. wielen, heftrucksleuven of hijsogen.
- Uitgerust met intercal industriebrander met flow control. Alternatieve branders leverbaar (Riello olie- of gasbrander bijv.).
- Fleet Manager Essentials mogelijk (zie pag. 27)

TECHNISCHE SPECIFICATIES

		61 AX	61 RAD	111 AX	111 RDD	111 RHP	150 RAD	150 RHP	200 RAD	200 RHP	
Capaciteit	kW	65	65	110	110	110	150	150	200	200	
Luchtverplaatsing	m³/u	4.000	4.000	5.800	8.000	10.000	9.000	11.000	10.000	13.000	
Opgenomen ampèrage	A	3.3	6.5	4.4	15	7.5	15	9	15	10	
Stroomaansluiting	V/ph/Hz	230/1/50	230/1/50	230/1/50	230/1/50	400/3/50	230/1/50	400/3/50	230/1/50	400/3/50	
Max. tegendruk ventilator	Pa	130	250	130	300	500	300	500	300	500	
Uitblaaskonus Ø	mm	400	400	500	500	500	500	500	600	600	
Schoorsteenaansluiting Ø	mm	180	180	200	200	200	200	200	200	200	
Max. brandstofverbruik	l/u	6.5	6.5	10.9	10.9	10.9	14.8	14.8	19.4	19.4	
Brandstoftype		Diesel - Petroleum/Kerosine - HVO - GTL						Optioneel: Propaan gas - Aardgas			
Thermostaataansluiting		✓	✓	✓	✓	✓	✓	✓	✓	✓	
Afmetingen LxBxH	cm	162*71*128	199*71*128	179*78*134	223*78*134	223*78*134	246*84*151	246*84*151	271*91*152	271*91*152	
Gewicht	kg	210	245	295	350	340	385	385	450	450	
Bestelnummer		41.722.800	41.722.300	41.724.800	41.724.710	41.724.210	41.726.650	41.726.000	41.728.650	41.728.010	



FLEET MANAGER



IMAC-4000

383kW

TOEPASSINGEN

- Verwarmen van opslagloodsen, werkruimten, hallen.
- Drogen en verwarmen van nieuwbouw- en renovatieprojecten.
- Ventileren van tijdelijke onderkomens, tenten (zomerstand).
- Drogen van landbouwproducten.

ACCESSOIRES

Accessoires zie pag. 33 - 34



Ruimtethermostaat



Rookgasafvoer

EIGENSCHAPPEN

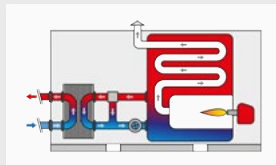
- Automatische branderbesturing met thermostaataansluiting.
- Warmtewisselaar met hoog rendement (ca. 92%).
- Uitblaas temperatuur met een delta T van ca. 47°C
- De EC ventilator is voorzien van een softstarter.
- Uitgevoerd met overhittingsbeveiliging en temperatuurbegrenzer.
- 2T: Uitgevoerd met tweetraps brander.
- Uitgerust met intercal industriebrander met flow control. Alternatieve branders leverbaar (Riello olie- of gasbrander bijv.).
- Zuinig dankzij aansluitmogelijkheid van recirculatie.
- Gemakkelijk verplaatsbaar d.m.v. heftrucksleuven en hijsogen en stapelbaar.
- Standaard uitgevoerd met fasevolgrelais.
- Fleet Manager mogelijk (zie pag. 27).

TECHNISCHE SPECIFICATIES

		Op aanvraag	Op aanvraag	Op aanvraag							
		1200 EC	1200 RDD	1500 EC	2000 EC	2000 S	2000 EC 2T	2200 EC 2T	3000 EC 2T	4000	
Capaciteit	kW	120	110	145	200	200	140/200	140/220	230/295	261/383	
Luchtverplaatsing	m³/u	8.500	8.500	10.000	12.000	12.000	9/12.000	9/12.000	13/17.450	18/24.000	
Opgenomen ampèrage	A	3.5	15.5	6	6	7.5	4/6	4/6	8.2/5.4	9/20/20.3	
Stroomaansluiting	V/ph/Hz	400/3/50	230/1/50	400/3/50	400/3/50	400/3/50	400/3/50	400/3/50	400/3/50	400/3/50	
Max. tegendruk ventilator	Pa	500	350	600	600	600	350/600	350/550	750	400/1000/700	
Uitblaasconus Ø	mm	600	600	600	600	600	600	600	2x600	2x600	
Schoorsteenaansluiting Ø	mm	200	200	200	200	200	200	200	300	300	
Max. brandstofverbruik	l/u	11.4	10.4	13.6	20	20	13.9/20	13.9/20.5	21.5/27	26/38	
Brandstoftype		Diesel - Petroleum/Kerosine - HVO - GTL					Optioneel: Propaan gas - Aardgas				
Thermostaataansluiting		✓	✓	✓	✓	✓	✓	✓	✓	✓	
Afmetingen LxBxH	cm	220*80*135	240*80*135	220*80*135	240*80*135	240*80*135	240*80*135	240*80*135	298*100*165	385*120*201	
Gewicht	kg	467	545	467	545	545	550	550	800	1300	
Bestelnummer		41.727.000	41.727.550	41.727.500	41.732.000	41.729.600	41.732.010	41.732.020	41.735.000	41.740.600	



FLEET MANAGER



MBC-500

250-500kW

TOEPASSINGEN

- Gerichte verwarming van bouwterreinen, sport- en grote evenementen
- Mobiele verwarmingscentrale voor krachtige, efficiënte verwarmingsooplossingen (voor de industrie). Ze zijn snel op te stellen en ideaal voor bouwplaatsen, noodverwarming en andere tijdelijke toepassingen zoals warmtetoevoer tijdens renovatie of uitval van verwarmingssystemen.

EIGENSCHAPPEN

- 700 liter watertank voor stabiele operatie.
- Mogelijkheid om verschillende brandstoftypen te gebruiken (diesel, HVO en GTL).
- Gebouwd op een stevig gegalvaniseerd frame en beschermd door een robuuste constructie.
- Kleine voetafdruk van 4.6m².
- Eenvoudig te transporteren door de heftrucksleuven en hijsogen.
- Compacte boiler met een grote watertank om efficiënt te verwarmen.
- Makkelijk in onderhoud en gebruik.
- Uitgerust met verschillende veiligheidssystemen zoals een brandklep, maximaal thermostaat en overdrukventiel.
- Fleet Manager mogelijk (zie pag. 27).

TECHNISCHE SPECIFICATIES

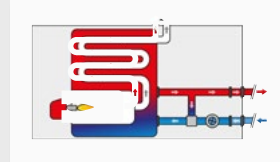
		500
Max. uitvoertemperatuur	°C	80
Inhoud primaire circuit	l	700
Net. capaciteit laag	kW	250
Net. capaciteit hoog	kW	500
Netto efficiëntie 2e fase	%	>95
Aansluitingen secundair circuit	Inch	2 camlock
Opgenomen ampèrage	A	3.2
Stroomaansluiting	V / ph / Hz	400 / 3 / 50
Max. brandstofverbruik	l/u	52
Brandstoftype	Diesel - Petroleum/Kerosine - HVO - GTL	
Geluidsniveau @5m	dB(A)	61
Afmetingen LxBxH	cm	385 * 120 * 220
Gewicht	kg	3100

Bestelnummer

30.500.000



FLEET MANAGER



MBT-350

200-350kW

TOEPASSINGEN

- Gerichte verwarming van bouwterreinen, sport- en grote evenementen
- Mobiele verwarmingscentrale voor krachtige, efficiënte verwarmingsopties (voor de industrie). Ze zijn snel op te stellen en ideaal voor bouwplaatsen, noodverwarming en andere tijdelijke toepassingen zoals warmtetoevoer tijdens renovatie of uitval van verwarmingssystemen.

ACCESSOIRES



Steunpoot

EIGENSCHAPPEN

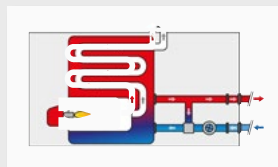
- Gebouwd in een stevige trailer voor veilig transport.
- Bypass aanwezig om de MBT aan te sluiten op bestaande circuits met eigen waterpomp.
- Geschikt voor verschillende brandstoftypen (diesel, HVO en GTL).
- Mogelijkheid om een externe brandstoftank aan te sluiten.
- Uitgerust met display voor eenvoudige bediening.
- Uitgerust met tankniveausensor.
- Krachtige interne waterpomp voor grote circuits.
- Uitgerust met verschillende veiligheidssystemen zoals een brandklep, maximaal thermostaat, minimum & maximum druksensoren en overdrukventiel.
- Bij gebruik van externe brandstoftank wordt automatisch van de interne naar de externe tank geschakeld.
- Standaard voorzien van Fleet Manager hardware (Calculus).

TECHNISCHE SPECIFICATIES

		165	350
Max. uitvoertemperatuur	°C	90	90
Net. capaciteit laag	kW	100	200
Net. capaciteit hoog	kW	165	350
Netto efficiëntie 2e fase	%	>95	>95
Aansluitingen circuit	Inch	2 camlock	2 camlock
Opgenomen ampèrage	A	5	6
Stroomaansluiting	V / ph / Hz	230 / 1 / 50	230 / 1 / 50
Inhoud brandstoftank	l	700	1500
Max. brandstofverbruik	l/u	10/16	20/35
Brandstoftype	Diesel - Petroleum/Kerosine - HVO - GTL		
Afmetingen LxBxH	cm	435 * 228 * 266	485 * 228 * 268
Gewicht LEEG	kg	1700	2200
Bestelnummer		30.165.000	30.350.000



FLEET MANAGER



MBSC-350

200-350kW

TOEPASSINGEN

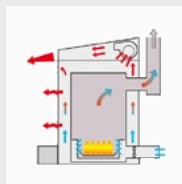
- Gerichte verwarming voor bouwplaatsen, sportevenementen en grote evenementen
- Mobiel verwarmingsstation voor krachtige, efficiënte verwarmingsopties (voor de industrie). Ze zijn snel op te stellen en ideaal voor bouwterreinen, noodverwarming en andere tijdelijke toepassingen zoals het leveren van warmte tijdens renovaties of verwarmingsuitval.

EIGENSCHAPPEN

- Gebouwd in een 10 voets container voor veilig transport.
- Bypass aanwezig om de MBT aan te sluiten op bestaande circuits met eigen waterpomp.
- Geschikt voor verschillende brandstoftypen (diesel, HVO en GTL).
- Mogelijkheid om een externe brandstoftank aan te sluiten.
- Uitgerust met display voor eenvoudige bediening.
- Uitgerust met tankniveausensor.
- Krachtige interne waterpomp voor grote circuits.
- Uitgerust met verschillende veiligheidssystemen zoals een brandklep, maximaal thermostaat, minimum & maximum druksensoren en overdrukventiel.
- Bij gebruik van externe brandstoftank wordt automatisch van de interne naar de externe tank geschakeld.
- Standaard voorzien van Fleet Manager hardware (Calculus).

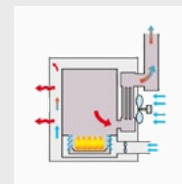
TECHNISCHE SPECIFICATIES

		165	350
Max. uitvoertemperatuur	°C	90	90
Net. capaciteit laag	kW	100	200
Net. capaciteit hoog	kW	165	350
Netto efficiëntie 2e fase	%	>95	>95
Aansluitingen circuit	Inch	2 camlock	2 camlock
Opgenomen ampèrage	A	5	6
Stroomaansluiting	V / ph / Hz	230 / 1 / 50	230 / 1 / 50
Inhoud brandstoftank	l	2000	2000
Max. brandstofverbruik	l/u	10/16	20/35
Brandstoftype	Diesel - Petroleum/Kerosine - HVO - GTL		
Afmetingen LxBxH	cm	2991x2438x2591	2991x2438x2591
Gewicht LEEG	kg	2600	2900
Bestelnummer		30.166.000	30.351.000



BIO ENERGY-1

27kW



BIO ENERGY-3

59kW

TOEPASSINGEN

- Verwarmen van opslagplaatsen en overige werkruimten.
- Verwarmen van werkplaatsen.

ACCESSOIRES

Accessoires zie pag. 34



Branderschaal



Rookgaswarmtewisselaar

EIGENSCHAPPEN

- Voorzien van axiaalventilator (radiaal optioneel).
- Oververhittingsthermostaat, automatische beveiligingen.
- Reukloze verbranding van niet fossiele brandstoffen (100% biodiesel).
- Ingebouwde dagtank van minimaal 50 liter.
- Hoog/laag capaciteitsregeling.
- Handmatige ontsteking.
- Verschillende niet fossiele brandstoftypen bruikbaar.
- Snelle en goede verspreiding van warmte.
- Milieuvriendelijk verwarmen van ruimten.
- Opties voor extra warmtedistributie beschikbaar: fluebooster en kanaalkit.
- Bio Energy B: "Thermo" als optie voor extra luchtverplaatsing.

TECHNISCHE SPECIFICATIES

¹ met thermo optie voor extra luchtverplaatsing

		B	1	2	3
Capaciteit min.	kW	20	20	24	36
Capaciteit max.	kW	27	27	41	59
Luchtverplaatsing	m ³ /u	0 / 800 ¹	800	3.000	3.000
Opgenomen ampèrage 230V	A	0,6	0,6	1,1	1,2
Inhoud brandstoftank	l	50	50	55	55
Schoorsteenaansluiting Ø	mm	150	150	150	200
Min. brandstofverbruik	l/u	2	2	3	4,3
Max. brandstofverbruik	l/u	2,7	2,7	4,0	6,2
Brandstoftype		Biobrandstof			
Afmetingen LxBxH	cm	54*73*113	54*87*137	82*88*108	82*88*129
Gewicht	kg	65	76	156	170

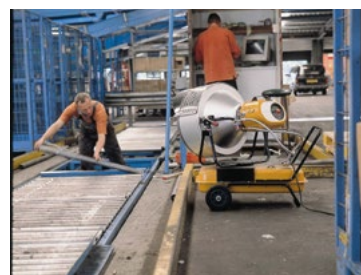
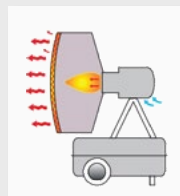
Bestelnummer

41.905.500

41.906.150

41.921.150

41.911.150



VAL-6 1-STEP

40kW

TOEPASSINGEN

- Plaatselijk verwarmen van werkplekken, opslagloodsen, werkplaatsen en magazijnen.
- Opwarmen en ontdooien van machines en materialen.

ACCESSOIRES

Accessoires zie pag. 34



Ruimtethermostaat



Verlengkabel thermostaat

EIGENSCHAPPEN

- Voorzien van fotocelbewaking voor een veilig gebruik.
- Stabiel verrijdbaar onderstel en verticaal instelbare kop (1-STEP ook horizontaal richtbaar).
- De infraroodkachel wordt opgesteld om een specifieke ruimte op te warmen door zijn stralingswarmte. De kachel heeft een uitzonderlijk hoog rendement van 100% omdat alle brandstof direct wordt omgezet in warmte.
- Omdat er geen luchtverplaatsing plaats vindt, is de infraroodkachel uitzonderlijk stil.
- Bediening via thermostaat mogelijk.
- Reukarme en stille warmte zonder luchtverplaatsing.
- EPX: 2-traps brander met grotere schijf (20% groter) voor verder warmtebereik. Verwarmd oliefilter zodat de brandstof vloeibaar blijft.

TECHNISCHE SPECIFICATIES

		6 1-STEP	6 EPX	6 KB	MIDI
Capaciteit	kW	40	40	40	33
Opgenomen ampèrage 230V	A	0.25	0.25	0.25	0.25
Max. brandstofverbruik	l/u	3.7	3.7	3.7	3.1
Brandstoftype		Diesel - Petroleum/Kerosine			
Inhoud brandstoftank	l	40	58	60	35
Brandstofniveaumeter		✓	✓	✓	✓
Thermostaataansluiting		✓	✓	✓	✓
Ingebouwde thermostaat		✗	✓	✗	✗
Afmetingen LxBxH	cm	120*62*93	124*65*97	91*69*91	71*66*81
Gewicht	kg	53	50	57	38

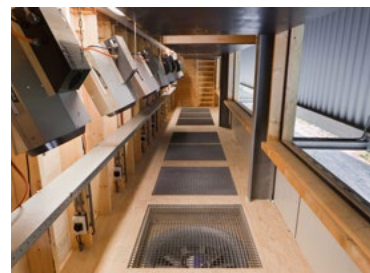
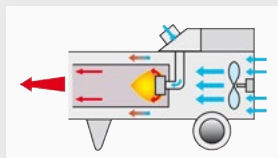
Bestelnummer

40.106.200

40.106.400

40.106.100

40.106.050



GA-110

130kW

TOEPASSINGEN

- Verwarmen van veestallen.
- Verwarmen van kassen en polytunnels.
- Drogen van landbouwproducten.

ACCESSOIRES

Accessoires zie pag. 34



Wandbeugel



Wielset

EIGENSCHAPPEN

- Voorzien van branderautomaat, ionisatie vlambeveiliging, thermostaataansluiting en slangbreukbeveiliging.
- Onderhoudsvriendelijk, vocht- en stofdichte schakelkast.
- Schone verbrandingslucht door buitenluchtaanzuiging (modellen GA-60/85/110).
- Alle GA modellen kunnen op een modulerend systeem worden aangesloten.
- Zowel verticaal als horizontaal te plaatsen tbv ventilatorpositie drooginstallaties.
- Ophangbeugels en wielsets optioneel verkrijgbaar. (wielset bij GA-110 standaard)
- Grote en regelbare capaciteit.
- KIWA gekeurd.

TECHNISCHE SPECIFICATIES

		Op aanvraag				
		24	42	60	85	110
Capaciteit Min.	kW	16	18	27	39	54
Capaciteit Max.	kW	31	44	63	93	130
Luchtverplaatsing	m³/u	760	760	2.400	2.400	4.000
Opgenomen ampèrage 230V	A	0.60	0.60	0.64	0.64	2.20
Gasaansluiting Ø	inch	3/8	3/8	3/8	3/8	3/8
Werkdruk aan de kachel	bar	0,4-1,5	0,4-1,5	0,4-2,0	0,4-2,0	0,4-2,0
Min. brandstofverbruik	kg/u	1.1	1.4	1.9	2.8	3.9
Max. brandstofverbruik	kg/u	2.1	3.2	4.8	6.7	9.3
Brandstoftype		Propaangas				
Thermostaataansluiting		✓	✓	✓	✓	✓
Afmetingen LxBxH	cm	58*37*45	58*37*45	109*46*47	109*46*47	118*53*60
Gewicht	kg	19	19	36	36	55
Bestelnummer		40.274.000	40.277.000	40.707.005	40.707.002	40.710.005



Regelsysteem



Gasklep

TOEPASSINGEN

Voor gewasdrogingsystemen in zijn algemeenheid.

WERKINGSPRINCIPE

Een modulerend zelfsturend systeem regelt continu de brandercapaciteit middels de gasdruk van Thermobile gaskachels op basis van de ingestelde gewenste temperatuur in de te drogen gewassen of de te verwarmen ruimte. Alleen voor propaan geschikt.

EIGENSCHAPPEN

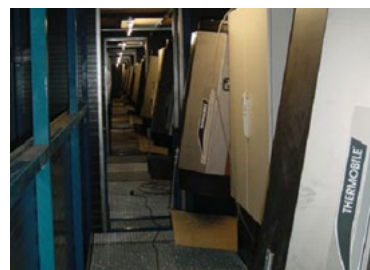
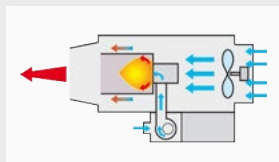
- Onderdelen van het systeem zijn leverbaar voor aansluiting op een externe computer voor meer complexe temperatuuraansturing.
- Door continue werking sterke reductie van herstarten brander en verlenging levensduur apparatuur.
- Complete unit bestaat uit servomotor met gasklep, een temperatuurregelaar en voeler.

- Afhankelijk van het gekozen systeem meerdere Thermobile gaskachels aan te sluiten en verschillende secties aan te sturen.
- Modulerende gasklep met servomotor in meerdere spanningen beschikbaar.
- Brandbeveiligingssysteem leverbaar.
- Verzekert een continue luchtstroming.

Max. aantal GA kachels per systeem

Bestelnummers zie pag. 31

	24	42	60	85	110
MS/G 20/40	19	12	8	5	4
MS/G 60	28	18	12	8	6



AGA-111

105kW

TOEPASSINGEN

- Verwarmen van varkens- en kippenstallen.
- Drogen van landbouwproducten.
- Verwarmen van kassen en polytunnels.

ACCESSOIRES

Accessoires zie pag. 35



Aanzuigset buitenlucht



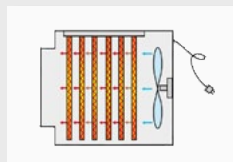
Voordrukregelaar

EIGENSCHAPPEN

- Elektrische componenten in vocht- en stofdichte schakelkast.
- Brander met elektronische ontsteking, ionisatiebeveiliging en thermostaataansluiting.
- Aparte ventilator voor optimalisering luchttoevoer naar brander. (m.u.v. GA-100)
- Uitblaasttemperatuur tussen 100°C - 130°C.
- Directe warmte, 100% rendement.
- Voorziening voor buitenluchtaanzuiging als accessoire.
- Eenvoudige en snelle toegang voor service en onderhoud.
- Modellen horizontaal en verticaal te plaatsen.
- Grote luchtwerp.

TECHNISCHE SPECIFICATIES

		Op aanvraag	Op aanvraag	Op aanvraag	Op aanvraag	Op aanvraag
		45	75	100	111	102
Capaciteit Max.	kW	45	75	105	105	105
Luchtverplaatsing	m³/u	2.500	4.500	7.000	7.000	7.000
Opgenomen ampèrage 230V	A	1,0	1,9	4,8	5,3	5,5
Luchtwerp	m	15	25	40	40	40
Gasaansluiting Ø	inch	1/2	1/2	1/2	1/2	1/2
Max. brandstofverbruik, propaan	kg/u	3,2	5,4	7,5	7,5	-
Max. brandstofverbruik, aardgas 25	m³/u	5,0	8,3	11,2	11,2	6,0 -13,9
Max. brandstofverbruik, aardgas 20	m³/u	4,0	7,1	9,1	9,0	4,3 - 11,2
Brandstoftype		Propaangas - Aardgas				Aardgas
Luchttoevoer Ø	mm	-	-	100	100	100
Thermostaataansluiting		✓	✓	✓	✓	✓
Afmetingen LxBxH	cm	106*68*40	110*81*52	138*60*85	138*57*85	138*70*85
Gewicht	kg	37	52	70	84	86
Bestelnummer		40.745.200	40.775.200	40.720.070	40.731.050	40.722.100



CH-12

12kW

TOEPASSINGEN

- Ondersteunen van droogprojecten bij bv. waterschade en renovaties.
- Verwarming in (nieuw)bouw.

ACCESSOIRES

Accessoires zie pag. 36



Ruimtethermostaat

EIGENSCHAPPEN

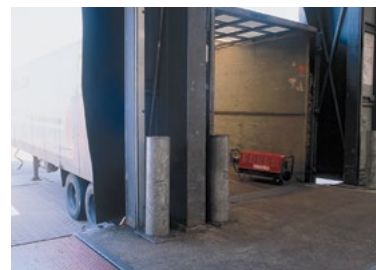
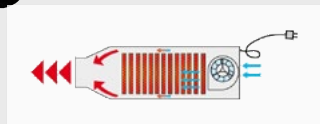
- Voorzien van één of meerdere maximaalthermostaten die de verwarmingselementen uitschakelen bij oververhitting ten gevolge van lage luchtstroom of blokkades hiervan.
- Uitgerust met één of meerdere RVS verwarmingselementen.
- Na afkoeling volgt er weer een automatische reset.
- Dubbelwandig uitgevoerd met een roestwerende plaatstalen koker en een buitenomkasting.
- Het speciaal ontworpen uitblaasrooster voorkomt dat de ondergrond direct aangestraald kan worden of dat de droge, warme lucht, te snel over de vloer strijkt.
- Losse ruimtethermostaat beschikbaar (CH-12 18) voor nauwkeurige bepaling van de temperatuur.
- Robuuste kachel met een hoge luchttopbrengst.

TECHNISCHE SPECIFICATIES

¹ met 230V kabel. ² met 400V kabel + 32A stekker.

		3 ¹	3T ¹	12 ²	18 ²
Capaciteit	kW	3	3	12	18
Stroomaansluiting	V/ph/Hz	230/1/50	230/1/50	400/3/50	400/3/50
Max. luchtverplaatsing	m³/u	250	250	600	1.500
Instelbereik	kW	0-3	0-3	0-6-9-12	0-9-13,5-18
Delta T	°C	60	60	100	90
Opgenomen ampèrage	A	13	13	18	26
Ingebouwde thermostaat		✘	✔	✘	✘
Uitblaasconus Ø	mm	160	160	300	300
Afmetingen LxBxH	cm	38*28*39	38*28*39	66*37*45	55*43*58
Gewicht	kg	11	11	23	28

Bestelnummer	40.107.091	40.107.095	40.107.092	40.107.093
--------------	------------	------------	------------	------------



VTB-15000

15kW

TOEPASSINGEN

Ontwikkeld voor de verwarming van ruimten in de (nieuw)bouw en het ondersteunen van droogprojecten bij onder andere waterschade en renovaties.

ACCESSOIRES

Accessoires zie pag. 36



Luchtslang

EIGENSCHAPPEN

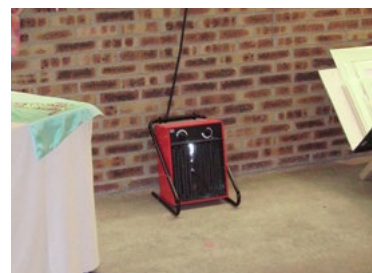
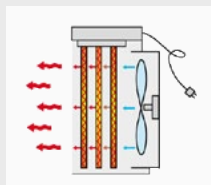
- Dubbelwandig uitgevoerd met een roestwerende plaatstalen koker en een buitenomkasting.
- Voorzien van één of meerdere maximaalthermostaten die de verwarmingselementen uitschakelen bij oververhitting ten gevolge van lage luchtstroom of blokkades hiervan.
- Na afkoeling volgt er weer een automatische reset.
- Sturing door middel van ingebouwde thermostaat.
- Een luchtslang kan aangesloten worden voor het verwarmen van moeilijk bereikbare ruimten.
- Vanwege de dubbele mantel wordt de buitenzijde van de kachel niet heet bij uitval van elektriciteit of storing, schade aan de ondergrond wordt zo voorkomen.
- Ontwerp is zeer robuust en uitermate geschikt voor langdurig gebruik onder zware omstandigheden.

TECHNISCHE SPECIFICATIES

¹ met 230 V kabel. ² met 400 V kabel + 16 A stekker. ³ met 400 V kabel + 32 A stekker

		3000 ¹	9000 ²	15000 ³	18000 ³
Max. capaciteit	kW	3	9	15	18
Stroomaansluiting	V/ph/Hz	230/1/50	400/3/50	400/3/50-60	400/3/50-60
Max. luchtverplaatsing	m³/u	225	550	1.000	1.000
Instelbereik	kW	0-3	0-4,5-9	0-6-9-15	0-9-18
Delta T	°C	60	100	36-60-100	70-110
Opgenomen ampèrage	A	13	11,5-13	8-14-23	14-26
Ingebouwde thermostaat		✓	✓	✓	✓
Uitblaasconus Ø	mm	98	120	150	150
Afmetingen LxBxH	cm	40*34*31	68*34*31	86*48*52	86*48*52
Gewicht	kg	11	18	33	33

Bestelnummer	40.107.030	40.107.035	40.107.025	40.107.040
---------------------	-------------------	-------------------	-------------------	-------------------



BX-15

15kW

TOEPASSINGEN

Het verwarmen van onder andere:

- Werkplaatsen
- Bouwprojecten
- Droogprojecten in samenwerking met bouwdrogers
- Kleinere ruimten

EIGENSCHAPPEN

- Robuuste kachel voor professioneel gebruik.
- Stabiele beugel, tevens voor muurbevestiging.
- Ingebouwde thermostaat.
- RVS verwarmingselementen.
- Vaste uitblaastemperatuur tussen 30°C - 60°C
- Keuzeschakelaar met 6 standen voor continu ventileren of uitschakelen via de thermostaat.
- Geschikt voor afgesloten ruimten.
- Snel inzetbaar.

TECHNISCHE SPECIFICATIES

¹ met 230 V kabel. ² met 400 V kabel + 16 A stekker. ³ met 400 V kabel + 32 A stekker

		3 ¹	9 ²	15 ³	20 ³	30 ³
Max. capaciteit	kW	3	9	15	20	30
Stroomaansluiting	V/ph/Hz	230/1/50	400/3/50	400/3/50	400/3/50	400/3/50
Luchtverplaatsing min.	m ³ /u	-	700	-	-	-
Luchtverplaatsing max.	m ³ /u	220	900	1.000	1.750	1.900
Instelbereik	kW	0 - 2 - 3	0 - 4.5 - 9	0 - 7.5 - 15	0 - 10 - 20	0 - 20 - 30
Delta T	°C	38	36 - 28	42	32	47 - 34
Opgenomen ampèrage 230V	A	8.9 - 13.2	6.8 - 13.3	11.2 - 21.9	15 - 29.5	43.4
Afmetingen LxBxH	cm	37*28*33	37*35*45	39*52*49	61*57*57	61*57*57
Gewicht	kg	6	12	13	25	30

Bestelnummer

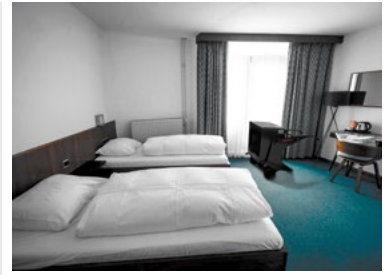
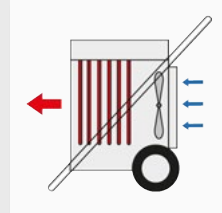
40.107.005

40.107.015

40.107.020

40.107.021

40.107.022



TBD-18

18kW

TOEPASSINGEN

Ongediertebestrijding in hotels, woonhuizen, voedingsindustrie, bakkerijen, industriële keukens, bibliotheken en archieven en in historische gebouwen.

EIGENSCHAPPEN

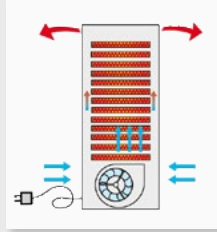
- Het apparaat is voorzien van een thermostaat die instelbaar is tot een maximale aanzuigtemperatuur van 55°C hetgeen resulteert in een uitblaasttemperatuur van 75°C minimaal.
- De verwarmde lucht kan met precisie op de gewenste plaats gericht worden.
- Aansturing mogelijk middels externe thermostaat.
- Meerdere beveiligingen tegen oververhitting.
- Ongediertebestrijding zonder chemische bestrijdingsmiddelen.
- Geen opbouw van resistentie door het ongedierte.
- Zeer mobiel apparaat met wielen en beugels.
- Effectief in alle stadia van larvengroei.
- Zonder gevaar voor mensen.
- Eenvoudig in bedrijf stellen.

TECHNISCHE SPECIFICATIES

		18
Capaciteit	kW	18
Stroomaansluiting	V/ph/Hz	400/3/50
Luchtverplaatsing max.	m³/u	3.960
Instelbereik	kW	0-9-18
Delta T	°C	20
Opgenomen ampèrage	A	14-26
Thermostaataansluiting		✓
Ingebouwde thermostaat		✓
Afmetingen LxBxH	cm	120*70*83
Gewicht	kg	92

Bestelnummer

40.017.000



PRO HEAT-18

18kW



PRO HEAT-18 STATIONAIR (op aanvraag)

TOEPASSINGEN

Voor het verwarmen van (pagode)tenten en showrooms.

ACCESSOIRES

Accessoires zie pag. 36



Ruimtethermostaat



Verlengkabel thermostaat

EIGENSCHAPPEN

- Voorzien van radiaalventilator voor krachtig warmtetransport.
- Elektrische luchtverwarmer met ingebouwde thermostaat.
- Vaste uitblaastemperatuur, twee standen 9 en 18 kW.
- Blaast warme lucht aan 3 zijden uit.
- Geschikt voor afgesloten ruimten.
- 100% schone en droge warmte.
- RVS verwarmingselementen.
- Zeer efficiënte warmtedistributie grotere ruimten.
- Direct inzetbaar indien elektriciteit aanwezig is.
- Externe thermostaat beschikbaar als optie.
- Eenvoudig verplaatsbaar.
- Stationair model zonder wielen en beugel op aanvraag beschikbaar.
- Ventilatiestand mogelijk.

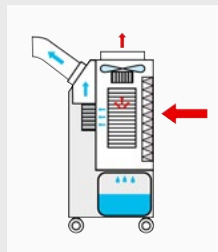
TECHNISCHE SPECIFICATIES

Met 400 V kabel + 32 A stekker

		18
Capaciteit	kW	18
Stroomaansluiting	V/ph/Hz	400/3/50
Luchtverplaatsing max.	m ³ /u	1.000
Instelbereik	kW	0 - 9 - 18
Delta T	°C	120
Opgenomen ampèrage	A	13 - 26
Thermostaataansluiting		✓
Ingebouwde thermostaat		✓
Afmetingen LxBxH	cm	51*40*97
Gewicht	kg	40

Bestelnummer

40.018.000



COOLMOBILE-24

7kW

TOEPASSINGEN

Koelen van:

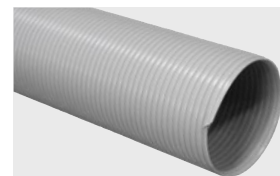
- Elektronica- en serverruimten, fabrieken en werkplaatsen.
- Professionele keukens.
- Party tenten en hallen.

ACCESSOIRES

Accessoires zie pag. 36



Warmelucht slang



Verlenging koudelucht slang

EIGENSCHAPPEN

- Snel inzetbaar als noodvoorziening en/of ondersteuning.
- Grote opvangtank voor condenswater.
- Makkelijk te (ver)plaatsen.
- Weinig onderhoud nodig.
- Het luchtfilter, die standaard bij de unit wordt geleverd, is afwasbaar en gemakkelijk te vervangen.
- Behuizing met panelen gemaakt van stevig gegalvaniseerd staal, geveerd met epoxypoeder voor een hoge weerstand tegen atmosferische stoffen en agressieve omgevingen.
- De panelen zijn verwijderbaar om een snelle inspectie en onderhoud van de interne onderdelen mogelijk te maken.
- R1234yf voldoet als koelmiddel aan de laatste milieueisen.

TECHNISCHE SPECIFICATIES

		24
Capaciteit	kW	7.1
Luchtverplaatsing min.	m ³ /u	800
Luchtverplaatsing max.	m ³ /u	1.020
Temperatuurbereik	°C	10 - 42
Stroomaansluiting	V/ph/Hz	230/1/50
Stroomverbruik @ 27°C/60%RH	kW	2
Opgenomen ampèrage @ 27°C/60%RH	A	10
Ampèrage bij start	A	14
Geluidsniveau @3m	dB	55
Koelmiddel		R1234yf
Diameter uitblaasmond warm Ø	mm	400
Diameter uitblaasmond koud Ø	mm	2x125
Afmetingen LxBxH	cm	62*50*125
Gewicht	kg	85

Bestelnummer

56.026.000



COOLMOBILE-220

7kW



TOEPASSINGEN

De coolmobile-220 is ideaal op plaatsen waar warme lucht niet via leidingen kan worden afgevoerd:

- Computercentra, serverruimtes.
- Winkels, beurshallen, magazijnen.
- Laboratoria, enz.
- Tenten, feesttenten, circussen enz.

ACCESSOIRES

Accessoires zie pag. 36



Verbindingslangset

EIGENSCHAPPEN

De warmte die vrijkomt door de airconditioner, die binnenshuis is geïnstalleerd, wordt via flexibele waterleidingen naar de externe warmtewisselaar geleid.

Het koudemiddel biedt de volgende voordelen: eenvoudige installatie, variabele aansluiting van 5 tot 30 m, milieuvriendelijk en kosteneffectief. De unit bevat een opslagtank, zodat expansie

van de vloeistof en het bijvullen van de leidingen geen probleem vormen.

Flexibele aansluitleidingen kunnen eenvoudig door kleine gaten in muren, verlaagde plafonds of onder feesttentwanden worden gelegd.

TECHNISCHE SPECIFICATIES

		220
Capaciteit	kW	7
Luchtverplaatsing	m³/u	1150 / 1400 / 1500
Delta ΔT	°C	10 - 35
Stroomaansluiting	V/ph/Hz	230 / 1 / 50
Stroomverbruik @ 25°C/55%RH	kW	2.7
Ampérage @ 25°C/55%RH	A	12
Geluidsniveau @3m	dB	49
Koelmiddel		R410a
Splitlengte	m	5 - 10 - 20 - 30
Verwerkt volume	m³	155
Afmetingen - Hoofdapparaat LxIxH	cm	81x36x120
Afmetingen - Split LxIxH	cm	65x34x47
Gewicht - Hoofdapparaat- Split	kg	86 - 16.5

Bestelnummer

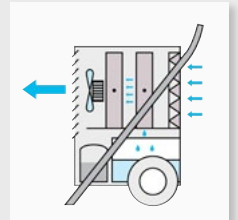
56.220.000



PRO DRY-62



PRO DRY-96



TOEPASSINGEN

- Luchtontvochtiging na bv. waterschade door lekkage.
- Drogen van ruimtes bij bouw- of renovatieprojecten.
- Beheersing van de vochtigheidsgraad.

EIGENSCHAPPEN

- De Pro Dry beschikt over een robuuste metalen behuizing.
- De apparaten zijn stapelbaar.
- Het apparaat schakelt automatisch uit wanneer het waterreservoir vol is.
- Filter gemakkelijk uitneembaar en te reinigen.
- Eenvoudig aan te sluiten condenswaterpomp als accessoire leverbaar.
- Standaard voorzien van uretteller, hygrostaat en automatische ontdoijing.

TECHNISCHE SPECIFICATIES

		44	62	96
Capaciteit max.	l/24u	44	62	96
Capaciteit 20°C/60% RH	l/24u	14	19	30
Capaciteit 27°C/80% RH	l/24u	26	36	60
Capaciteit 30°C/80% RH	l/24u	36	52	80
Capaciteit 32°C/90% RH	l/24u	44	62	96
Luchtverplaatsing	m ³ /u	450	550	1.000
Inhoud opvangtank	l	8	14	14
Werkingsgebied	°C	7 - 35	7 - 35	7 - 35
Stroomaansluiting	V/ph/Hz	230/1/50	230/1/50	230/1/50
Stroomverbruik	kW	0.8	0.92	1.48
Stroomverbruik bij start	A	16	22	28
Koelmiddel		R410A		
Geluidsniveau @3m	dB	46	52	52
Afmetingen LxBxH	cm	48*50*80	54*52*80	65*58*100
Gewicht	kg	39	45	56
Bestelnummer		99.999.906	99.999.907	99.999.930



MOBIELE BRANDSTOFTANK IBC 2000L



BRANDSTOFTANK MT 700/1000L

EIGENSCHAPPEN

- 2x zuigbuis ½" en 2x retouraansluiting ½" met kogelkraan.
- Voldoet aan de actuele VLG/ADR en KIWA regelgeving.
- Kan eenvoudig op een aanhanger gemonteerd worden.
- 2½" vulopening en 1½" peilopening met messing dop.
- Afsluitbare pompruimte tegen diefstal.
- Ontluchting met uitstroombeveiliging.
- 1 x 2" en 1 x 1" reservesok met stop.
- 1 x 1" zuigbuis afgedopt.
- Geschikt voor buiteninstallatie, zelfs in waterbeschermingsgebieden.
- Mechanische inhoudsmeter.
- Stapelbaar tijdens transport.

VOORDELEN

- Op aanvraag in iedere gewenste RAL-kleur leverbaar.
- Robuust ontwerp.

ACCESSOIRES

Tankverwarming TH370-220W voor 995 NLC.	99.999.717
Tankverwarming TH372-1500W voor 2000/3000 NLC.	99.999.718

TECHNISCHE SPECIFICATIES

MOBIELE BRANDSTOFTANK IBC		995 NLC	2000 NLC	3000 NLC
Capaciteit	l	995	2000	3000
Brandstoftype		Diesel, HVO		
Afmetingen LxBxH	cm	156*120*130	219*120*150	309*120*150
Gewicht leeg	kg	465	860	1200
Bestelnummer		99.999.995	99.992.000	99.993.000

EIGENSCHAPPEN

- Gekeurd voor binnenopstelling, in geval van buitenopstelling raden wij de optionele afsluitbare regenkap aan.
- Beschikbaar in 2 maten: 700 en 1000 liter.
- Kunststof (HDPE) binnentank (geen roestvorming).
- Metalen buitentank met 100% opvangcapaciteit.
- Multitank trolley optioneel beschikbaar.
- 2" binnendraad aansluitingen.
- Dubbelwandig.
- Niveaumeter.
- Lekdetector.
- TÜV gecertificeerd.

VOORDELEN

- Kan gemakkelijk verplaatst worden met de trolley.
- Gemakkelijk koppelbaar.
- Compact.

ACCESSOIRES

Verbindingsset voor aansluiting meerdere Multitanks.	99.999.703
Olie aanzuigset voor Multitank.	99.999.707
Regenkap voor Multitank.	99.999.820
Tanktrolley (104*145*25cm 82kg)	99.099.100
Tankverwarming Multitank	99.999.717

TECHNISCHE SPECIFICATIES

BRANDSTOFTANK MT		700	1000
Capaciteit	l	700	1.000
Brandstoftype		Diesel, HVO	
Afmetingen LxBxH	cm	114*73*119	114*73*163
Gewicht leeg	kg	64	81
Bestelnummer		99.999.700	99.999.701



LUCHTVERDEELKAST

EIGENSCHAPPEN

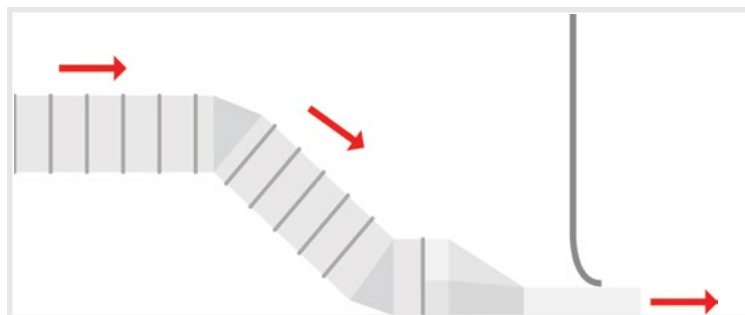
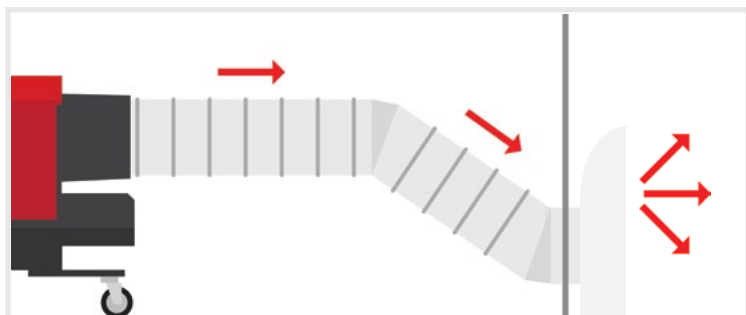
Handmatig af te stellen luchtverdeelkasten voor een gelijkmatige distributie van warme lucht. Het zijn mooi ontworpen kasten die uitstekend passen in het interieur van elke locatie. Eenvoudige installatie met logistieke voordelen vanwege afmeting en gewicht. Voor gebruik bij Thermobile kachels met een vermogen van maximaal 110 kW.



UITBLAASMOND

EIGENSCHAPPEN

Eenvoudig te installeren uitblaasmond voor het verwarmen van tenten via de onderzijde. Voor gebruik bij Thermobile kachels met een vermogen van maximaal 110 kW.



TECHNISCHE SPECIFICATIES

LUCHTVERDEELKAST		Ø 400mm	Ø 500mm
Afmetingen LxBxH	cm	32*90*71	32*90*71
Gewicht	kg	21	21
Bestelnummer		50.500.450	50.500.500

UITBLAASMOND		Ø 400mm
Luchtverplaatsing	m ³ /u	8.000
Afmeting mond LxBxH	cm	110*9
Afmetingen LxBxH	cm	85*110*40
Gewicht	kg	14
Bestelnummer		98.085.060

VERLOOPSTUK (mm)		Ø 300 -> 400
Bestelnummer		50.500.475




Thermobile biedt, in samenwerking met de Calculus group, een oplossing aan voor het op afstand monitoren en beheren van onze IMA, IMAC kachels. Door het kleine formaat van de module kan onze Fleet Manager op elke bestaande en/of nieuwe IMA, IMAC kachels in de schakelkast geïnstalleerd worden.

BEHEER VIA DE CLOUD

De gebruiksvriendelijke online omgeving is gemakkelijk bereikbaar via de computer of via de Calculus app op je mobiel. Hiervoor zijn alleen inloggegevens nodig.

DATA MONITOREN

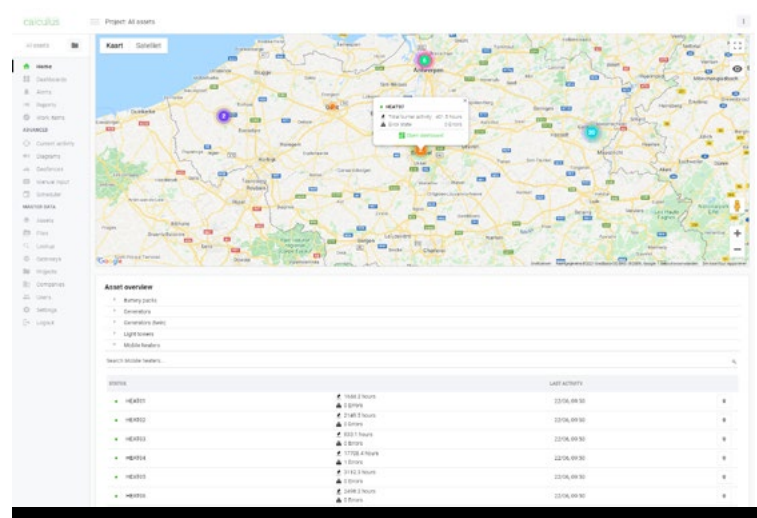
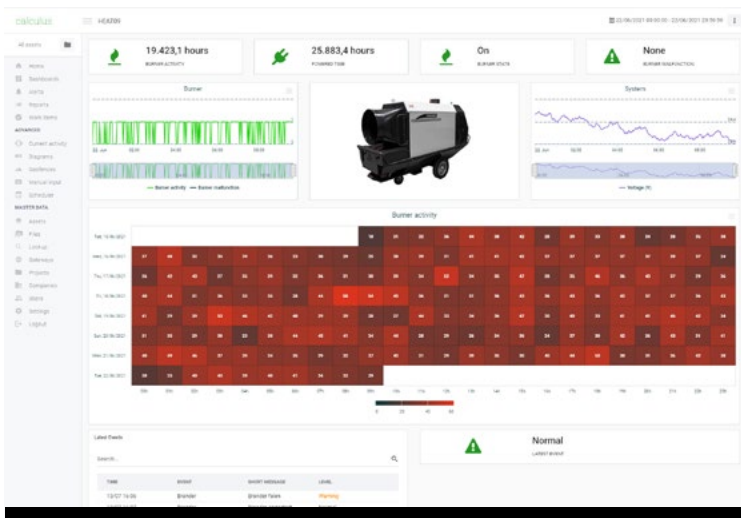
Met behulp van de Fleet Manager modules wordt in één overzicht per kachel de activiteit bijgehouden. Hierin kun je de volgende data aflezen:

- Branduren
- Aan / Uit status
- Lokatie
- Stroomuren
- Storingen

STORINGSLOGBOEK, PLANNING EN ONDERHOUD

Via het "Events" scherm worden in één duidelijk overzicht alle oude en nieuwe storingen bijgehouden. Deze worden met datum en type genoteerd.

Met de ingebouwde planning is het makkelijk en overzichtelijk om bijvoorbeeld projecten en onderhoud te plannen en bij te houden.




Om onze Fleet Manager-modules te gebruiken is een abonnement bij Calculus vereist. Het registreren van uw module en het afsluiten van het abonement is gemakkelijk te doen via calculus.group/thermobileregistratie. Voor meer informatie over Calculus kunt u terecht bij calculus.group.



Fleet Manager - Essentials

Met Fleet Manager Essentials heeft u toegang tot alle online beheer functies die Thermobile Fleet Manager te bieden heeft. Beheer is gemakkelijk via het online systeem van Calculus.

Geschikt voor: IMA & IMAC

Optionele accessoires: 1x Interne temperatuursensor



Fleet Manager - Advanced

Het Advanced module is uitermate geschikt voor projecten waar de IMAC zich bevindt op locaties met slecht bereik. De module beschikt een extra externe antenne waardoor het bereik van Fleet Manager wordt vergroot.

Geschikt voor: IMAC

Optionele accessoires: 1x Interne temperatuursensor, Externe antenne



Fleet Manager - Premium

Het Premium module beschikt, naast de externe antenne, ook over de mogelijkheid om draadloze LoRa temperatuur- en luchtvochtigheidssensoren aan te sluiten. De LoRa-sensoren fungeren als vervanging voor de bedrade thermostaat en zorgen ervoor dat de kachels op de juiste temperatuur werken.

Geschikt voor: IMAC

Optionele accessoires: 2x Interne temperatuursensoren, Externe antenne, LoRa



Fleet Manager - Tank

Met de Fleet Manager – Tank module wordt het brandstofniveau continu gemonitord via een druksensor. Deze geeft de actuele inhoud door aan het Fleet Manager platform. Indien nodig kan automatisch worden overgeschakeld naar een externe tank, zodat onderbrekingen worden voorkomen en bijvullen efficiënt kan worden gepland. Inclusief 4 jaar Calculus abonnement.

Geschikt voor: MBT & MBSC



Externe antenne

De externe antenne vergroot het bereik van de module. Dit maakt het mogelijk om de kachel zonder zorgen ook op afgelegen locaties te laten draaien.



Interne temperatuursensoren

Wanneer deze temperatuursensor ingebouwd is heeft u op het dashboard een duidelijk overzicht wat de uitblaas- of aanzuigtemperatuur van de kachel is.



LoRa digitale thermostaat

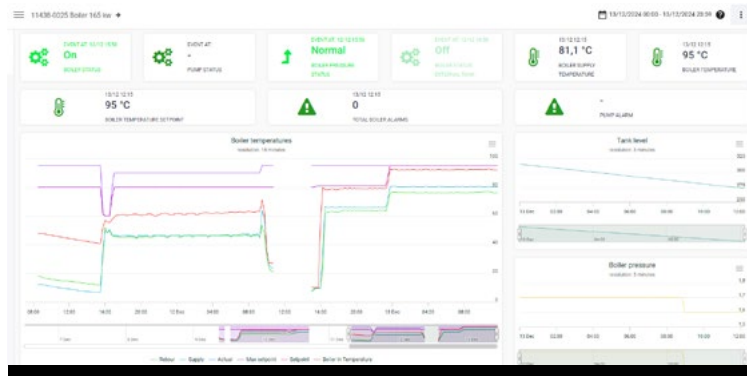
De digitale, draadloze, vervanging van de ruimtethermostaat. Hiermee kan de temperatuur vanuit het online dashboard, of lokaal met QR-code, gestuurd worden.

Fleet Manager - Essentials (IMA-61 & IMA AX)	41.701.002
Fleet Manager - Essentials (IMA & IMAC)	41.701.003
Fleet Manager - Advanced (IMAC)	41.701.011
Fleet Manager - Premium (IMAC)	41.701.021
Fleet Manager - Tank - Incl. 4 jaar abonnement	41.701.204
Externe antenne	41.701.270
Temperatuursensor 3m	41.701.253
Temperatuursensor 5m	41.701.255
Temperatuursensor 8m	41.701.258
LoRa draadloze thermostaat en luchtvochtigheidssensor	41.701.300
Druksensor - Fleet Manager Tank, 3m	41.701.246



FLEET MANAGER VOOR BOILERS - VOLLEDIG INZICHT EN CONTROLE

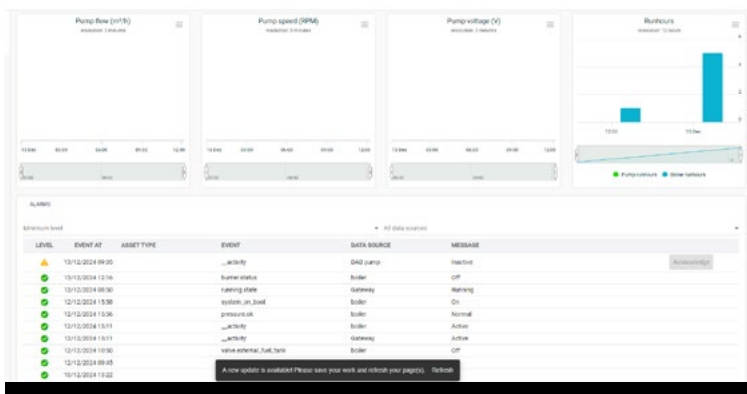
Naast onze kachels kunnen ook de Thermobile boilers worden uitgerust met de Fleet Manager voor optimaal beheer en monitoring op afstand. De MBC en MBT modellen zijn voorzien van Calculus hardware die real-time data inzichtelijk maakt. Dit stelt gebruikers in staat om eenvoudig de prestaties en status van hun boilers te volgen en te beheren, zowel vanaf de computer als via de mobiele app.



OPTIES MBC & MBT

Naast de standaardfunctionaliteiten, zoals het monitoren van branduren, aan/uit-status en storingen, biedt de Fleet Manager voor boilers extra mogelijkheden:

- **Druksensor in het circuit**
Een druksensor bewaakt de waterdruk continu, verhoogt de veiligheid en voorkomt schade door tijdig afwijkingen te signaleren.
- **Brandstofvolume**
Met tankvolumemeting weet je altijd het resterende brandstofniveau, wat onderhoud en bijvulling beter planbaar maakt.



MBT

Specifiek voor de MBT-modellen is het mogelijk om aanvullende metingen van de waterpomp uit te voeren:





- **Pompsnelheid**
- **Pompstroom**
- **Pompspanning**

De waterpomp biedt inzicht in pompsnelheid, waterdebiet en spanning. Dit optimaliseert de circulatie, verhoogt de efficiëntie en voorkomt storingen door vroegtijdige detectie van afwijkingen.





TA

		22	30	40	80
	40.228.405 RT-1 - Ruimtethermostaat, -10/+40°C, 5m kabel	✓	✓	✓	✓
	40.228.410 RT-2 - Ruimtethermostaat, -10/+40°C, 10m kabel	✓	✓	✓	✓
	40.228.420 RT-3 - Ruimtethermostaat, -10/+40°C, 20m kabel	✓	✓	✓	✓
	40.228.120 Ruimtethermostaat - 0/+37°C, 10m kabel	✓	✓	✓	✓
	40.000.107 IT-1 - Insteekthermostaat, 0/100°C, 6m	✓	✓	✓	✓
	40.202.140 Verlengkabel thermostaat - 10m	✓	✓	✓	✓
	40.202.087 Thermostaataansluiting	✓	✓	✓	✓
40.000.031 Thermostaatstekker	✓	✓	✓	✓	



ITA

		35	35R	35RCS	45	75	
	40.228.405 RT-1 - Ruimtethermostaat, -10/+40°C, 5m kabel	✓	✓	✓	✓	✓	
	40.228.410 RT-2 - Ruimtethermostaat, -10/+40°C, 10m kabel	✓	✓	✓	✓	✓	
	40.228.420 RT-3 - Ruimtethermostaat, -10/+40°C, 20m kabel	✓	✓	✓	✓	✓	
	40.228.120 Ruimtethermostaat - 0/+37°C, 10m kabel	✓	✓	✓	✓	✓	
	40.000.107 IT-1 - Insteekthermostaat, 0/100°C, 6m	✓	✓	✓	✓	✓	
	40.000.031 Thermostaatstekker.	✓	✓	✓	✓	✓	
	40.202.140 Verlengkabel thermostaat - 10m	✓	✓	✓	✓	✓	
	40.202.087 Thermostaataansluiting	✓	✓	✓	✓	✓	
	41.452.148 CO-melder - RVS kast, 15m kabel	✗	✗	✓	✗	✗	
41.352.441 Luchtbandenset - ITA-35 RCS	✗	✗	✓	✗	✗		
	41.000.562 Schoorsteenpijp - Ø150, 1m, Verzinkt	✓	✗	✗	✓	✗	
	41.522.172 Schoorsteenpijp - Ø180, 1m, Verzinkt	✗	✗	✗	✗	✓	
	41.000.565 Schoorsteenregenkap - Ø150, Verzinkt	✓	✗	✗	✓	✗	
	41.522.175 Schoorsteenregenkap - Ø180, Verzinkt	✗	✗	✗	✗	✓	
	41.352.090 Schoorsteen + Ingebouwde regenkap - Ø150, Antraciet	✓	✓	✓	✗	✗	
	41.404.099 Schoorsteenklemsset - ITA-35/45	✓	✗	✗	✓	✗	
41.750.099 Schoorsteenklemsset - ITA-75/IMA-61	✗	✗	✗	✗	✓		
	41.450.002 Hijsbeugelset	✗	✗	✗	✓	✗	
	41.751.002 Hijsbeugelset	✗	✗	✗	✗	✓	
		99.084.041 Slangaankoppelset - Ø300, + 1 klem	✓	✗	✗	✗	✗
		41.404.152 Slangaankoppelset - Ø400, + 1 klem	✗	✗	✗	✓	✓
41.218.071 Slangkoppelset - Ø300, + 2 schroefklemmen		✗	✗	✗	✗	✗	
41.404.154 Slangkoppelset - Ø400, + 2 schroefklemmen	✗	✗	✗	✗	✗		
41.000.300 Luchtlangbocht - Ø300, 45°, Aluminium	✓	✗	✗	✗	✗		
41.000.400 Luchtlangbocht - Ø400, 45°, Aluminium	✗	✗	✗	✓	✓		

ITA

			35	35R	35RCS	45	75
	40.107.407	Warmeluchtslang - Ø205, 6m, -45/+145°C, Geel, Eindringen	✗	✗	✗	✗	✗
	40.107.408	Warmeluchtslang - Ø305, 6m, -45/+145°C, Geel, Eindringen	✓	✓	✗	✗	✗
	40.107.399	Warmeluchtslang - Ø305, 6m, -45/+145°C, Geel, Tas	✓	✓	✗	✗	✗
	40.107.292	Warmeluchtslang - Ø356, 6m, -45/+145°C, Geel, Tas	✗	✗	✓	✗	✗
	40.107.410	Warmeluchtslang - Ø407, 6m, -45/+145°C, Geel, Eindringen	✗	✗	✗	✓	✓
	40.107.293	Recirculatieslang - Ø356, 6m, Tas	✗	✗	✓	✗	✗
	41.300.125	Luchtverdeelkop - ITA-35, 2xØ200	✓	✓	✗	✗	✗
	41.404.153	Luchtverdeelkop - ITA-45/75, 2xØ300	✗	✗	✗	✓	✓
	41.352.055	Y-luchtverdeler - ITA-35 RCS, 2xØ356	✗	✗	✓	✗	✗
	41.402.114	Ombouwset 1 naar 2 leiding - ITA	✓	✗	✗	✓	✓
	41.452.128	3-weg oliekraanset - ITA	✓	✗	✗	✓	✓
	41.530.005	DE-600 - Olieaanvoerset, 60L p/u	✓	✗	✗	✓	✓
	41.522.213	Aansluit-/reduceset + magneetventiel	✓	✗	✗	✗	✗
	41.722.370	Oliefilterset - ITA/IMA/IMAC/MBC, Verwarmd	✓	✓	✓	✓	✓
	40.467.052	Oliefilter en waterafscheiderset - ITA/IMA/IMAC/MBC	✓	✓	✓	✓	✓
	40.502.065	Snelkoppelband - Ø200, Rubber	✗	✗	✗	✗	✗
	40.502.067	Snelkoppelband - Ø300, Rubber	✓	✓	✗	✗	✗
	40.502.069	Snelkoppelband - Ø400, Rubber	✗	✗	✗	✓	✓
	41.200.051	Slangklem - Ø305, Rood	✓	✓	✗	✗	✗
	41.404.117	Slangklem - Ø400, Grijs	✗	✗	✗	✓	✓

IMA

			61	111	150	200
	40.228.405	RT-1 - Ruimtethermostaat, -10/+40°C, 5m kabel	✓	✓	✓	✓
	40.228.410	RT-2 - Ruimtethermostaat, -10/+40°C, 10m kabel	✓	✓	✓	✓
	40.228.420	RT-3 - Ruimtethermostaat, -10/+40°C, 20m kabel	✓	✓	✓	✓
	40.228.120	Ruimtethermostaat - 0/+37°C, 10m kabel	✓	✓	✓	✓
	40.000.107	IT-1 - Insteekthermostaat, 0/100°C, 6m	✓	✓	✓	✓
	40.202.140	Verlengkabel thermostaat - 10m	✓	✓	✓	✓
	40.202.087	Thermostaataansluiting	✓	✓	✓	✓
	40.000.031	Thermostaatstekker	✓	✓	✓	✓
	41.530.005	DE-600 - Olieaanvoerset, 60L p/u	✓	✓	✓	✓
	41.522.213	Aansluit-/reduceset + magneetventiel	✓	✓	✓	✓
	41.722.230	Oliefilter en waterafscheiderset - IMA/IMAC	✓	✓	✓	✓
	41.722.370	Oliefilterset - ITA/IMA/IMAC/MBC, Verwarmd	✓	✓	✓	✓
	40.467.052	Oliefilter en waterafscheiderset - ITA/IMA/IMAC/MBC	✓	✓	✓	✓
	99.999.837	Brandstofslang - IMA/IMAC, 5m, SKM-koppelingen	✓	✓	✓	✓

			61	111	150	200
	41.722.068	Luchtverdeelkop - IMA-61, 2xØ300	✓	✗	✗	✗
	41.724.177	Luchtverdeelkop - IMA-111/150, 4xØ300	✗	✓	✓	✗
	41.724.192	Luchtverdeelkop - IMA-111/150, 2xØ360	✗	✓	✓	✗
	41.724.501	Luchtverdeelkop - IMA-111/150, 2xØ400	✗	✓	✓	✗
	41.728.177	Luchtverdeelkop - IMA-200, 4xØ300	✗	✗	✗	✓
	41.728.443	Luchtverdeelkop - IMA-200, 2xØ400	✗	✗	✗	✓
	41.728.068	Luchtverdeelkop - IMA-200, 2xØ500	✗	✗	✗	✓
	40.107.408	Warmeluchtslang - Ø305, 6m, -45/+145°C, Geel, Eindringen	✗	✗	✗	✗
	40.107.409	Warmeluchtslang - Ø370, 6m, -45/+145°C, Geel, Eindringen	✗	✗	✗	✗
	40.107.410	Warmeluchtslang - Ø407, 6m, -45/+145°C, Geel, Eindringen	✓	✗	✗	✗
	40.107.411	Warmeluchtslang - Ø457, 6m, -45/+145°C, Geel, Eindringen	✓	✗	✗	✗
	40.107.404	Warmeluchtslang - Ø508, 6m, -45/+145°C, Geel, Eindringen	✗	✓	✓	✗
	40.107.405	Warmeluchtslang - Ø610, 6m, -45/+145°C, Geel, Eindringen	✗	✗	✗	✓
	41.722.140	Recirculatieset - IMA-61, Ø300	✓	✗	✗	✗
	41.724.445	Recirculatieset - IMA-111, Ø400	✗	✓	✗	✗
	41.728.445	Recirculatieset - IMA-150/200, Ø500	✗	✗	✓	✓
	40.502.067	Snelkoppelband - Ø300, Rubber	✗	✗	✗	✗
	40.502.068	Snelkoppelband - Ø365, Rubber	✗	✗	✗	✗
	40.502.069	Snelkoppelband - Ø400, Rubber	✓	✗	✗	✗
	40.502.071	Snelkoppelband - Ø500, Rubber	✗	✓	✓	✓
	40.502.073	Snelkoppelband - Ø600, Rubber	✗	✗	✗	✓
	41.404.117	Slangklem - Ø400, Grijs	✓	✗	✗	✗
	41.522.172	Schoorsteenpijp - Ø180, 1m, Verzinkt	✓	✗	✗	✗
	41.528.192	Schoorsteenpijp - Ø200, 1m, Verzinkt	✗	✓	✓	✓
	41.522.175	Schoorsteenregenkap - Ø180, Verzinkt	✓	✗	✗	✗
	41.528.187	Schoorsteenregenkap - Ø200, Verzinkt	✗	✓	✓	✓
	41.722.046	Schoorsteendeksel - IMA, Ø180	✓	✗	✗	✗
	41.730.034	Schoorsteendeksel - IMA/IMAC, Ø200	✗	✓	✓	✓
	41.528.181	Tunneldoervoerset - IMA-111/150/200	✓	✓	✓	✓
	41.000.300	Luchtslangbocht - Ø300, 45°, Aluminium				
	41.000.400	Luchtslangbocht - Ø400, 45°, Aluminium	✓	✗	✗	✗
	41.000.500	Luchtslangbocht - Ø500, 45°, Aluminium	✗	✓	✓	✗
	41.722.237	Luchtbandenset - IMA-61/111/150/200	✓	✓	✓	✓
	Op aanvraag	Diverse transportframes.	✓	✓	✓	✓
	41.722.014	Urentellerset - IMA-61	✓	✗	✗	✗
	41.728.235	Urentellerset - IMA-111/150/200	✗	✓	✓	✓
	41.726.241	Softstarterset - IMA-RHP (111/150/200), RSWT-4012, 10 sec	✗	✓	✓	✓
	41.728.203	Softstarterset - IMA-RHP (111/150/200), RSE-4012, 1 sec	✗	✓	✓	✓
	41.728.190	Trafoset - IMA-RHP (111/150/200)	✗	✓	✓	✓
	41.728.258	Trafoset - 24V, IMA	✓	✓	✓	✓

IMAC

			1200	1500	2000	3000	4000
	40.228.405	RT-1 - Ruimtethermostaat, -10/+40°C, 5m kabel	✓	✓	✓	✓	✓
	40.228.410	RT-2 - Ruimtethermostaat, -10/+40°C, 10m kabel	✓	✓	✓	✓	✓
	40.228.420	RT-3 - Ruimtethermostaat, -10/+40°C, 20m kabel	✓	✓	✓	✓	✓
	40.228.120	Ruimtethermostaat - 0/+37°C, 10m kabel	✓	✓	✓	✓	✓
	40.000.107	IT-1 - Insteekthermostaat, 0/100°C, 6m	✓	✓	✓	✓	✓
	40.202.140	Verlengkabel thermostaat - 10m	✓	✓	✓	✓	✓
	40.202.087	Thermostaataansluiting	✓	✓	✓	✓	✓
	40.000.031	Thermostaatstekker	✓	✓	✓	✓	✓
	41.000.300	Luchtslangbocht - Ø300, 45°, Aluminium	✓	✓	✓	✗	✗
	41.000.500	Luchtslangbocht - Ø500, 45°, Aluminium	✓	✓	✓	✗	✓
	41.528.192	Schoorsteenpijp - Ø200, 1m, Verzinkt	✓	✓	✓	✗	✗
	41.740.665	Schoorsteenpijp - Ø300, 1m, Verzinkt	✗	✗	✗	✓	✓
	41.528.187	Schoorsteenregenkap - Ø200, Verzinkt	✓	✓	✓	✗	✗
	41.740.666	Schoorsteenregenkap - Ø300, Verzinkt	✗	✗	✗	✓	✓
	41.730.034	Schoorsteendecksel - IMA/IMAC, Ø200	✓	✓	✓	✗	✗
	41.740.048	Schoorsteendecksel - IMAC, Ø300	✗	✗	✗	✓	✓
	41.729.804	Luchtverdeelkop - IMAC-1200/1500/2000, 1xØ500	✓	✓	✓	✗	✗
	41.729.873	Luchtverdeelkop - IMAC-1200/1500/2000, 1xØ600	✓	✓	✓	✗	✗
	41.729.997	Luchtverdeelkop - IMAC-1200/1500/2000, 2xØ500	✓	✓	✓	✗	✗
	41.729.820	Luchtverdeelkop - IMAC-1200/1500/2000, 4xØ300	✓	✓	✓	✗	✗
	41.729.862	Luchtverdeelkop - IMAC-1200/1500/2000, 6xØ300	✓	✓	✓	✗	✗
	41.740.565	Luchtverdeelkop - IMAC-4000, 1xØ800	✗	✗	✗	✗	✓
	41.740.560	Luchtverdeelkop - IMAC-4000, 2xØ600	✗	✗	✗	✗	✓
	40.107.408	Warmeluchtslang - Ø305, 6m, -45/+145°C, Geel, Eindringen	✓	✓	✓	✗	✗
	40.107.404	Warmeluchtslang - Ø508, 6m, -45/+145°C, Geel, Eindringen	✗	✗	✗	✗	✓
	40.107.405	Warmeluchtslang - Ø610, 6m, -45/+145°C, Geel, Eindringen	✗	✗	✗	✓	✓
	40.107.412	Warmeluchtslang - Ø815, 6m, -45/+145°C, Geel, Eindringen	✗	✗	✗	✗	✓
	41.729.878	Recirculatierringset - IMAC, Ø600	✓	✓	✓	✓	✗
	41.522.196	Slangklem - Ø60-660, Verstelbaar, Verzinkt	✓	✓	✓	✓	✓
	40.502.067	Snelkoppelband - Ø300, Rubber	✗	✗	✗	✗	✗
	40.502.071	Snelkoppelband - Ø500, Rubber	✓	✓	✗	✗	✗
	40.502.073	Snelkoppelband - Ø600, Rubber	✗	✗	✓	✓	✗
	40.502.075	Snelkoppelband - Ø800, Rubber	✗	✗	✗	✗	✓


IMAC

		1200	1500	2000	3000	4000	
	41.530.005	DE-600 - Olieaanvoerset, 60L p/u	✓	✓	✓	✓	✓
	41.522.213	Aansluit-/reduceerset + magneetventiel	✓	✓	✓	✓	✓
	41.722.230	Oliefilter en waterafscheiderset - IMA/IMAC	✓	✓	✓	✓	✓
	41.722.370	Oliefilterset - ITA/IMA/IMAC/MBC, Verwarmd	✓	✓	✓	✓	✓
	40.467.052	Oliefilter en waterafscheiderset - ITA/IMA/IMAC/MBC	✓	✓	✓	✓	✓
	99.999.837	Brandstofaanzuigset - IMA/IMAC, 5m, SKM-koppelingen	✓	✓	✓	✓	✗
	99.999.838	Brandstofaanzuigset - IMAC-4000, SKM-koppelingen	✗	✗	✗	✗	✓
	41.729.335	Trafoset - IMAC-2000S, Zonder 0	✗	✗	✓	✗	✗




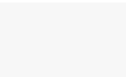
VAL

		6 1-STEP	6 EPX	6 KB	MIDI	
	40.228.405	RT-1 - Ruimtethermostaat, -10/+40°C, 5m kabel	✓	✓	✓	✓
	40.228.410	RT-2 - Ruimtethermostaat, -10/+40°C, 10m kabel	✓	✓	✓	✓
	40.228.420	RT-3 - Ruimtethermostaat, -10/+40°C, 20m kabel	✓	✓	✓	✓
	40.228.120	Ruimtethermostaat - 0/+37°C, 10m kabel	✓	✓	✓	✓
	40.202.140	Verlengkabel thermostaat - 10m	✓	✓	✓	✓

BIO ENERGY

		B	1	2	3	
	41.900.521	Branderschaal - Bio Energy-B/1	✓	✓	✗	✗
	41.910.145	Branderschaal - Bio Energy-2/3	✗	✗	✓	✓
	41.906.300	Rookgaswarmtewisselaar - Bio Energy	✓	✓	✓	✓
	41.904.114	Thermo - Luchtstroomversterker, Bio Energy-B	✓	✗	✗	✗


GA

		24	42	60	85	110	
	40.228.405	RT-1 - Ruimtethermostaat, -10/+40°C, 5m kabel	✓	✓	✓	✓	✓
	40.228.410	RT-2 - Ruimtethermostaat, -10/+40°C, 10m kabel	✓	✓	✓	✓	✓
	40.228.420	RT-3 - Ruimtethermostaat, -10/+40°C, 20m kabel	✓	✓	✓	✓	✓
	40.228.120	Ruimtethermostaat - 0/+37°C, 10m kabel	✓	✓	✓	✓	✓
	40.000.107	IT-1 - Insteekthermostaat, 0/100°C, 6m	✓	✓	✓	✓	✓
	40.202.140	Verlengkabel thermostaat - 10m	✓	✓	✓	✓	✓
	40.000.031	Thermostaatstekker	✓	✓	✓	✓	✓
	40.277.033	Vloer-/wandbeugel - GA-24/42	✓	✓	✗	✗	✗
	40.301.007	Wandbeugel - GA-60/85/110 (2x benodigd)	✗	✗	✓	✓	✓
	40.707.094	Wielset - GA-60/85, Kunststof	✗	✗	✓	✓	✗
	40.710.124	Wielset - GA-110, Kunststof	✗	✗	✗	✗	✓
	40.252.259	Aansluitnippel - W21,8X14G/1'LKS	✓	✓	✓	✓	✓
	40.301.025	Gassnelkoppeling - Female, 3/8"	✓	✓	✓	✓	✗
	40.301.032	Gassnelkoppeling - Female, 1/2"	✓	✓	✓	✓	✓
	41.000.585	Buitenluchtaanzuigslang - GA/AGA/TAS, Ø100, 10m	✗	✗	✓	✓	✓
	40.721.016	Buitenluchtdoorvoer - GA/AGA/TAS, + Regenkap, 10m	✗	✗	✓	✓	✓


MODULERENDE SYSTEMEN

	40.301.096	Modulerende drukregelaar set - Propaan, 230V, GA, 20/40kg
	40.301.019	Modulerende drukregelaar set – Propaan, 230V, GA, 60 kg, driepuntsbesturing
	Modulerende drukregelaar met servomotor 20/40 kg, regelbereik 0,4-2 bar, aansluiting 1/2"	
	40.301.091	Modulerende drukregelaar met servomotor 20/40kg – Propaan, 230V, GA, driepuntsbesturing
	40.301.092	Modulerende drukregelaar - Propaan, 24V, GA, 20/40kg, VDC
	40.301.095	Modulerende drukregelaar - Propaan, 24V, GA, 20/40kg, Driepuntsbesturing
	Modulerende drukregelaar met servomotor 60 kg, regelbereik 0,4-2 bar, aansluiting 1/2"	
	40.301.029	Modulerende drukregelaar - Propaan, 230V, GA, 60kg, Driepuntsbesturing
	40.301.056	Modulerende drukregelaar - Propaan, 24V, GA, 60kg, VDC
	40.301.054	Modulerende drukregelaar - Propaan, 24V, GA, 60kg, Driepuntsbesturing
	Brandbeveiliging - Magneetafsluiter - Maximaalthermostaat	
	40.301.045	Brandbeveiligingsset - Propaan, 230V AC, 1/2"
	40.301.046	Brandbeveiligingsset - Propaan, 24V AC, 1/2"
	40.301.047	Magneetafsluiter - Propaan, 230V ac, 1/2"
	40.301.080	Magneetafsluiter - Propaan, 24V dc, 1/2"
	40.301.082	Magneetafsluiter - Propaan, 24V dc, 1/2"
	40.301.049	Maximaal ruimtethermostaat - 0/50°C, Zonder kabel
	40.301.078	Magneetafsluiter - Aardgas/Propaan, 230V, 3/4" 150mb
	40.301.089	Magneetafsluiter - Propaan, 230V, 1"

AGA

		45	75	100	102	111	
	40.720.063	Drukregelaar - FRS 507 VEER4, 3/4", 500/10-30mBAR	✓	✓	✓	✓	
	40.301.078	Gasmagneetafsluiter - Propaan, 1" 200mb	✓	✓	✓	✓	
	40.301.049	Maximaal ruimtethermostaat - 0/50°C, Zonder kabel	✓	✓	✓	✓	
	40.722.018	Modulerende drukregelaar - AGA-102	✗	✗	✗	✓	✗
	40.722.019	Vermogensuitbreiding - AGA-102, 0-10V	✗	✗	✗	✓	✗
	40.721.060	Buitenluchtaanuigset - GA/AGA/TAS	✗	✗	✓	✓	✓

CH

		3(T)	12	18	
	40.107.098	Ruimtethermostaat - CH-12/18, 2,6m	✘	✓	✓

VTB

		3000	9000	15/18000	
	40.107.275	Warmeluchtslang - Ø120, 5m, -45/+145°C, Grijs	✘	✓	✘
	40.107.071	Warmeluchtslang - Ø150, 5m, -45/+145°C, Grijs	✘	✘	✓
	40.509.158	Slangklem - Ø90-110, Verstelbaar, Verzinkt	✓	✘	✘
	40.502.251	Slangklem - Ø140-160, Verstelbaar, Verzinkt	✘	✘	✓

PRO HEAT

		18	
	40.228.405	RT-1 - Ruimtethermostaat, -10/+40°C, 5m kabel	✓
	40.228.410	RT-2 - Ruimtethermostaat, -10/+40°C, 10m kabel	✓
	40.228.420	RT-3 - Ruimtethermostaat, -10/+40°C, 20m kabel	✓
	40.228.120	Ruimtethermostaat - 0/+37°C, 10m kabel	✓
	40.202.140	Verlengkabel thermostaat - 10m	✓

COOLMOBILE-24

		24	
	98.999.103	Warmeluchtslang - Coolmobile-24, Ø415, 5m, Wit	✓
	41.522.196	Slangklem - Ø60-660, Verstelbaar, Verzinkt	✓
	56.016.044	Koudeluchtslang - Coolmobile-24, Ø125, 3m	✓
	56.016.045	Slangkoppeling - Coolmobile-24, Kunststof	✓
	40.228.405	RT-1 - Ruimtethermostaat, -10/+40°C, 5m kabel	✓
	40.228.410	RT-2 - Ruimtethermostaat, -10/+40°C, 10m kabel	✓
	40.228.420	RT-3 - Ruimtethermostaat, -10/+40°C, 20m kabel	✓
	40.228.120	Ruimtethermostaat - 0/+37°C, 10m kabel	✓
	40.202.140	Verlengkabel thermostaat - 10m	✓

COOLMOBILE-220

		220	
	56.220.005	Verbindingslangset - Coolmobile-220, 5m	✓
	56.220.010	Verbindingslangset - Coolmobile-220, 10m	✓
	56.220.020	Verbindingslangset - Coolmobile-220, 20m	✓
	56.220.030	Verbindingslangset - Coolmobile-220, 30m	✓

SERVICE



40.000.185 Manometer - 0-25 Bar, 1-4R, 63mm, Glyc.

40.000.330 Test standaard - Satronic, Gas, UP-712

40.000.349 Adaptornippel manometer - 1/8' Bu x 1/4' BI

60.530.075 Verfspuitbus - 400ml, RAL-3003, Rood

60.530.077 Verfspuitbus - 400ml, RAL-7016, Antraciet

SPECIFICATIES VERPAKT (KG/CM)

		Gewicht	Lengte	Breedte	Hoogte
TA-22		34	110	50	60
TA-30		34	110	50	60
TA-40		62	108	57	81
TA-80		85	129	67	94
ITA-35		76	129	52	85
ITA-45		138	173	69	105
ITA-45 Robuust		170	186	69	121
ITA-75		175	202	75	128
ITA-75 Robuust		192	202	75	133
ITA-35 R		75	129	67	82
ITA-35 RCS		90	130	52	98
IMA-61 AX		250	203	75	145
IMA-61 RAD		275	203	75	145
IMA-111 AX		325	180	80	142
IMA-111 RDD		450	240	100	172
IMA-111 RHP		440	240	100	172
IMA-150 RAD		525	265	95	172
IMA-150 RHP		525	265	95	172
IMA-200 RAD		588	290	104	172
IMA-200 RHP		588	290	104	172
VAL-6 1-STEP	Doos 1	25	64	70	72
	Doos 2	23	63	67	42
	Doos 3	9	42	42	32
VAL-6 EPX		59	71	95	102
VAL-6 KB		61	70	66	93
VAL MIDI		43	69	67	93
BIO ENERGY-B		80	90	62	131
BIO ENERGY-1		91	90	62	131
BIO ENERGY-2		178	102	88	124
BIO ENERGY-3		195	102	88	144
GA-24		20	70	40	50
GA-42		20	70	40	50
GA-60		41	110	50	60
GA-85		41	110	50	60
GA-110		71	129	67	94
AGA-45		52	113	85	60
AGA-75		67	113	85	70
AGA-100		110	155	75	101
AGA-102		110	155	75	101
AGA-111		110	155	75	101

SPECIFICATIES VERPAKT (KG/CM)

	Gewicht	Lengte	Breedte	Hoogte
CH-3	13	38	28	38
CH-3 T	13	38	28	38
CH-12	25	65	37	45
CH-18	30	55	42	58
VTB-3000	12	45	36	35
VTB-9000	21	72	36	35
VTB-15000	39	102	46	51
VTB-18000	39	102	46	51
BX-3	7	36	28	34
BX-9	14	40	36	49
BX-15	15	40	36	49
BX-20	29	51	44	69
BX-30	34	51	44	69
TBD-18	64	129	67	96
PROHEAT-18	53	107	57	70
COOLMOBILE SK-24	87	70	60	150
PRODRY-44	40	44	43	77
PRODRY-62	47	60	60	84
PRODRY-96	58	50	57	100



DIESEL

Diesel is een vloeibare fossiele brandstof die wordt geproduceerd uit ruwe aardolie.

Geschikt voor :

Alle dieselmotoren van Thermobile.



BIODIESEL FAME

Biodiesel FAME (Fatty Acid Methyl Esters) is een niet fossiele vloeibare brandstof die wordt geproduceerd uit bronnen zoals plantaardige oliën, dierlijke vetten of algen.

Deze biodiesel wordt bijgemengd bij standaard diesel (B7) maar is in pure vorm (B100) ook verkrijgbaar.

Geschikt voor :

Bio Energy

FAME heeft forse nadelen voor gebruik in onze standaard dieselmotoren zoals verstoppingen, bacteriegroei en aantasting van de diverse flexibele leidingen en we raden deze brandstof dan ook niet aan.



BIODIESEL HVO

HVO (Hydrotreated Vegetable Oil) is een niet fossiele vloeibare brandstof die wordt geproduceerd uit bronnen zoals plantaardige oliën en dierlijke vetten. Dit type brandstof wordt ook wel hernieuwbare diesel genoemd (renewable diesel).

In tegenstelling tot FAME is HVO een 100% vervanger van diesel zonder dat er aanpassingen nodig zijn aan de apparatuur.

Geschikt voor :

Alle dieselmotoren van Thermobile.



GTL

GTL (Gas To Liquid) is een vloeibare fossiele dieselmotoren gemaakt van aardgas. Dit type brandstof verbrandt schoner dan conventionele diesel.

Geschikt voor :

Alle dieselmotoren van Thermobile.



KEROSINE/PETROLEUM

Kerosine is een fossiele vloeibare brandstof. Het is van belang dat de viscositeit van het type kerosine dat gebruikt wordt vastgesteld om te bepalen of er instellingen (pompdruk) in de motor anders afgesteld moeten worden. Daarnaast zal kerosine vanwege een laag gehalte aan smeermiddelen versneld leiden tot slijtage.

Kerosine heeft voor militaire toepassingen verschillende typen en daarom raden wij aan contact op te nemen met Thermobile indien er twijfel bestaat over het gebruik in onze motoren. Bij gebruik raden wij aan op regelmatige basis diesel te gebruiken vanwege de smering.

Geschikt voor :

Alle dieselmotoren van Thermobile.



AARDGAS

Aardgas is een fossiele brandstof die voor een groot aantal toepassingen gebruikt wordt. In Europa kennen we grofweg twee categorieën; hoogcalorisch gas (G20) en laagcalorisch gas (G25). Bij bestellingen van de AGA serie kachels is van belang door te geven welk gas exact gebruikt gaat worden.

Geschikt voor :

AGA en modellen dieselmachels met aardgasbrander.



PROPAAN

Propaangas (G31) is een fossiele brandstof die verhandeld wordt in een vloeibare gasvorm. Propaangas is de brandstof voor de GA/AGA kachels uit het assortiment van Thermobile. Ook zijn er mogelijkheden om dieselmachlers in de standaardkachels te vervangen door propaangasbranders.

Geschikt voor :

GA, AGA (geen AGA-102) en modellen dieselmachels met propaangasbrander.



ELEKTRICITEIT

Elektriciteit is een energiebron die wordt opgewekt uit diverse bronnen, waaronder fossiele brandstoffen, kernenergie, waterkracht, windenergie, zonne-energie en andere hernieuwbare bronnen.

Geschikt voor :

Alle elektrische kachels en aanverwante apparatuur.



METHANOL

Momenteel kent men fossiele Methanol en CO₂ neutrale Biomethanol, beiden in vloeibare vorm. Een CO₂ neutrale synthetische Methanol is op dit moment in ontwikkeling.

Biomethanol wordt gewonnen uit biomassa en kan ook onder de hernieuwbare energiebronnen geschaard worden.

Biomethanol en synthetische methanol worden gezien als toekomstige vervangers voor diesel en andere fossiele brandstoffen vanwege een schone verbranding; de rookgassen bestaan voornamelijk uit waterdamp en CO₂

Geschikt voor :

Alle IMA's en IMAC's van Thermobile Methanol kan niet zonder aanpassingen aan Thermobile kachels gebruikt worden. Er zijn speciale ombouwkits ontwikkeld en op aanvraag kunnen de kachels ook af fabriek voor Methanol geproduceerd worden.



THERMOBILE INDUSTRIES BV

Konijnenberg 80
4825 BD Breda
Nederland

T +31 (0)76 587 34 50
info@thermobile.com
www.thermobile.com



THERMOBILE UK Ltd

12, Buckingham Close
Bermuda Industrial Estate
Nuneaton, Warwickshire
CV10 7JT
Groot-Brittannië

T +44 (0)2476 35 79 60
F +44 (0)2476 35 79 69
info@thermobile.co.uk
www.thermobile.co.uk



THERMOBILE France sarl

3, rue Denis Papin
45240 La Ferté St. Aubin
Frankrijk

T +33 (0)2 38 76 59 25
info@thermobile.fr
www.thermobile.fr

THERMOBILE